

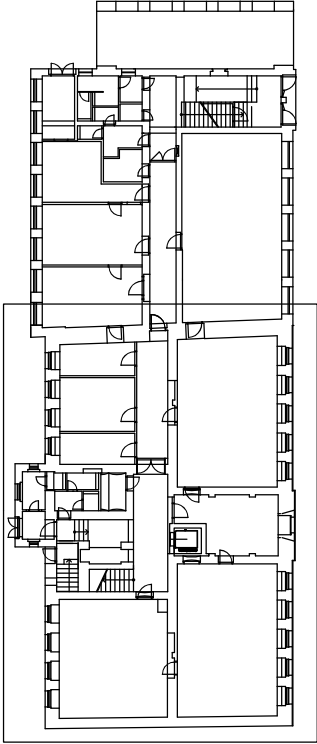
Stávající sousední stavby na p.č.st.67

LEGENDA:

- STUDENÁ VODA
- TEPLÁ VODA
- CÍRKULACE

Z ELEKTRICKÝ ZÁSOBNÍK O OBJEMU 200 LITRŮ

SCHÉMA

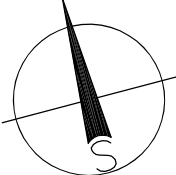


STÁVAJÍCÍ ROZVOD POTRUBÍ
STÁVAJÍCÍ EL.BOJLER 80L DEMONTOVAT

2xPŠ3/4"
PV#7K32
KU32,25,15
CC15
F15
PPR32
PPR20
PPR40

fix = ±0,000 = podlaha v chodbě v 1.np

1.04
VÝTAH



PROJEKTIS S.R.O. LEGIONÁŘSKÁ 562 54401 DVŮR KRÁLOVÉ N.L. TEL. 499320206 FAX. 499320202 E-MAIL: P.PRAZAKOVA@PROJEKTIS.CZ

PROJEKTIS spol. s r.o. DVŮR KRÁLOVÉ NAD LABEM				2 x A4	
FORMÁT				červen 2021	
DATUM				Provedení stavby	
ÚČEL				ČÍS.KOPIE	
ČÍS.ZAKÁZKY				2364 /III. – PP	
MĚŘÍTKO				ČÍS. VÝKRESU	
1:50				209	

HLAV.PROJEKT.	ZODP.PROJEKT.	VYPRACOVAL	KONTROLOVAL
Ing. Zdeněk Jansa	Martin Fejk	Martin Fejk	
INVESTOR: MĚSTO Dvůr Králové n.L.		MŮ: Dvůr Králové nad Labem	
Nám.T.G.Masaryka 38,544 17 DK n.L.		Stav.úř.: Dvůr Králové n.L.	
AKCE: REKONSTRUKCE ŠKOLY J.A.KOMENSKÉHO			
PRO ÚČELY MŮ VE DVŮŘE KRÁLOVÉ NAD LABEM			
2.NP až 4.NP (III.etapa)			
zdravotní technika			
OBSAH VÝKRESU: LEVÁ STRANA			
Půdorys 1.pp - VODOVOD			